

Leica DISTO™ D3

Laser-Entfernungsmesser

Der Leica DISTO™ D3 zeichnet sich durch eine Vielzahl von Funktionen aus und ist gleichzeitig einfach zu bedienen. Sie messen Distanzen im Handumdrehen absolut genau – auch über Hindernisse hinweg und bestimmen Winkel schnell und exakt. Der integrierte Neigungssensor erlaubt darüber hinaus ein absolut waagerechtes Messen. Ein weiterer Sensor erkennt die Lichtverhältnisse und schaltet bei Bedarf automatisch die Display- und Tastaturbeleuchtung ein. So können Sie sich sogar im Dunkeln auf Ihren Leica DISTO™ D3 verlassen.

Funktionen

- Minimum- und Maximummessung
- Flächen- und Volumenmessung
- Indirekte Messung mittels Pythagoras
- Addition/Subtraktion
- Aufruf der letzten 20 Messungen
- Raumfunktionen
- Selbstausröser
- Displaybeleuchtung
- Indirekte Messung mittels Neigungssensor

Technische Daten

- Stromversorgung: Batterien: 2 x 1,5 V AAA
- Messbereich: 0,05 m bis 100 m
- Anzeige: ± 45 °
- Messgenauigkeit: 0,001 m
- Abmessungen: 0,1 °
- Gewicht: ± 1,0 mm
- Abmessungen: ± 0,3 °
- Gewicht: ca. 125 x 45 x 24 mm (L x B x H)
- Gewicht: ca. 110 g



ecom® • TFS •

Wohnklima-Messkoffer

Der Wohnklima-Messkoffer ecom-TFS wurde speziell zusammengestellt, um allen Anforderungen hinsichtlich der Beurteilung des Wohnklimas gerecht zu werden. Der Messkoffer enthält folgende Geräte:

Das Schallpegelmessgerät SL 328 (1) dient zur Kontrolle von Lärmemissionen in Wohnungen und deckt gemäß Europa-Norm EN 60651 Typ 2 mit seinem Messbereich von 32 bis 130 dB den gesamten Bereich vom Blätterrascheln bis zum startenden Jumbo-Jet ab.

Das Materialfeuchte-Messgerät HumidCheck (2) misst ergänzend dazu die Feuchte in festen Materialien wie Baustoffen, Wänden oder Holz. So findet man schnell heraus, wo die Wand feucht ist oder inspiziert den Bau- bzw. Brennholzvorrat auf Restfeuchte.

Das Temperatur/Feuchte-Messgerät H560 (3) mit integrierter Taupunktanzeige verfügt über einen schnellen kapazitiven Feuchtesensor. Das H560 zeigt für die aktuelle Luftfeuchte die Taupunkttemperatur an und warnt optisch bei kritischen Werten.

Das Laser-Infrarotthermometer Scantemp 440 (4) misst die Oberflächentemperatur im Bruchteil einer Sekunde, ohne das Messobjekt zu berühren und ist eine ideale Ergänzung zum H560. Somit können auch Decken oder weiter entfernte Flächen komfortabel vermessen werden. Besonders das schnelle Auffinden von Kältebrücken oder Zugstellen an Außenwänden und Fenstern funktioniert mit dem Scantemp äußerst zuverlässig.



Technische Daten

- Schallpegelmessgerät SL 328 (1)**
- Messbereich: 32 bis 130 dB
 - Messgenauigkeit: ± 1,4 dB
 - Größe: 206 x 42 x 25 mm (L x B x H)
 - Gewicht: 100 g
- Materialfeuchte-Messgerät HumidCheck (2)**
- Messbereich: Bau: 0,2 bis 2,0 % / Holz: 6 bis 44 %
 - Messgenauigkeit: Bau: ± 0,05 % / Holz: ± 1 %
 - Größe: 130 x 40 x 21 mm (L x B x H)
 - Gewicht: 100 g

- Temperatur/Feuchte-Messgerät H560 (3)**
- Messbereich: -40 bis 70 °C / 0 bis 99 % rF
 - Messgenauigkeit: ± 0,5 °C / ± 3 % (20 bis 90 %)
 - Größe: 170 x 50 x 17 mm (L x B x H)
 - Gewicht: 100 g
- Laser-Infrarotthermometer Scantemp 440 (4)**
- Messbereich: -33 bis 500 °C
 - Messgenauigkeit: ± 2 % / ± 2 °C (größerer Wert gilt)
 - Größe: 175 x 39 x 80 mm (L x B x H)
 - Gewicht: 180 g

ecom® • Rußpumpe •

Rußprüfgerät

Die ecom-Rußpumpe ist ein qualitativ hochwertiges Rußprüfgerät. Eine über Jahre bewährte Technik wurde mit diesem Produkt noch einmal für den zuverlässigen und dauerhaften Einsatz optimiert. Sie zeichnet sich durch die leichte Handhabung sowie robuste Bauweise aus. Selbstverständlich ist dieser Rußprüfer durch den TÜV Süddeutschland zugelassen und erfüllt mit Bravour, selbst nach mehr als 1.000 Messungen, alle dem Gerät auferlegten Aufgaben. Das Hauptbauteil der Pumpe, Zylinder und Pumpenkopf wurden aus hochwertigem Aluminium gefertigt. Die Entnahmesonde, welche eine hohe Korrosionsbeständigkeit aufweisen muss, ist aus Edelstahl.

Technische Daten

- Probevolumen: 1,63 +/- 0,07 Liter bei 10 Hüben in 60 Sekunden
- Abmessungen: 380 x 80 x 40 mm
- Gewicht: 500 g



ecom® • AK •

Auslesekopf für Feuerungsautomaten

Mit dem Auslesekopf ecom-AK können von digitalen Feuerungsautomaten bereit gestellte Informationen abgerufen werden. Informationen wie Störungsursache, Fehlerhistorie, Flammensignal und Betriebsspannung werden vom ecom-AK als optisches Signal am Entstörknopf des Feuerungsautomaten empfangen und im Grafik-Display dargestellt.

Technische Daten

- Stromversorgung: 2 x Akku Typ AA; 1,2V oder 2 x Batterie Typ AA; 1,5V
- Stromaufnahme: ca. 100 mA
- Lagertemperatur: -20°C bis +50°C
- Arbeitstemperatur: -20°C bis +50°C
- Gewicht: 150 g (mit Batterien)
- Abmessungen: 88 x 41 x 32 mm
- Lieferung mit Schutztasche und 2 Batterien



rbr Vertretungen & Servicestellen

Wien/Burgenland/Niederösterreich
Beta Analytik, Ing. Franz Hatzl
Sportplatzstraße 6 · A-2104 Spillern
Telefon +43 (0) 22 66/80 872-0
Fax +43 (0) 22 66/80 872-3
beta_analytik@aon.at
www.betavertrieb.at

**Kärnten/Salzburg/Tirol/Oberösterreich/
Steiermark/Vorarlberg**
d.M.t. Digitale Messtechnik
Bahnhofstraße 8 · A-6858 Schwarzach
Telefon +43 (0) 55 72/297 622
Fax +43 (0) 55 72/297 629
office@dm.t.at
www.dmt.at

Schweiz
Marxer Novotech AG
rbr-Servicestelle
Kastellstr. 6 · CH-8623 Wetzikon
Telefon +41 (0) 43/49 52 626
Fax +41 (0) 43/49 52 634
rbr-service@novotech.ch
www.marxer-novotech.ch

ecom® • Kleingeräte

Handlich und klein



ppm % °C hPa psi
ppm % °C hPa psi
ppm % °C hPa psi
ppm % °C hPa psi
ppm % °C hPa psi

Technische Änderungen vorbehalten, Stand 2/2009.

ecom® • Hydrocheck-B •

Elektronischer Baufeuchteindikator

Messbereich: 0 bis 100 Digits

Elektronischer Baufeuchteindikator mit patentiertem Messverfahren nach dem Dielektrizitätskonstante-/Hochfrequenz-Messprinzip. Mit LCD-Digital-Anzeige und flexibel einsetzbarer Kugelsonde zum zerstörungsfreien Aufspüren von Feuchtigkeit in Baustoffen aller Art sowie zur Erkennung der Feuchtigkeitsverteilung in Wänden, Decken und Fußböden.

Wichtige Merkmale und technische Daten:

- Handlicher Schnellfeuchteindikator im Taschenformat für blitzschnelle Einzel- oder Reihenmessungen
- Höhe 200 mm x Breite 35 mm x Tiefe 35 mm, Gewicht ca. 190 g
- Ideales Vorprüfgerät für alle CM-Geräte
- Vollautomatischer Geräteabgleich
- Keine separaten Elektroden oder Kabel erforderlich
- Stromversorgung: 9-V-Blockbatterie oder Ni-Cd-Akku (Sonder-Zubehör)



ecom® • Humidcheck •

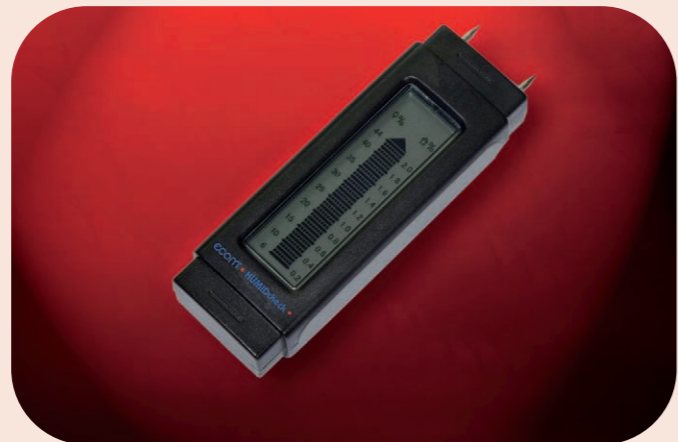
Elektronischer Holz- und Putzfeuchtemesser

Messbereich: 6 bis 44 % Holzfeuchte bzw. 0,2 bis 2,0 % Putzfeuchte

Ideal zur Vorortkontrolle auf der Baustelle. Zeigt schnell und zuverlässig die Materialfeuchte in Holz und Baustoffen (Wänden). Die Bedienung ist denkbar einfach – Schutzkappe abnehmen und die Messelektroden in das zu messende Objekt stecken. Die dünnen Spitzen ermöglichen die Erfassung der Feuchtigkeit in Schnittholz, Spanplatten, Furnieren und Holzfaserverwerkstoffen bis max. 25 mm Dicke sowie in normalen Gips- oder Mischputzen.

Wichtige Merkmale und technische Daten:

- Handlicher Schnellfeuchtemesser im Taschenformat für blitzschnelle Einzel- oder Reihenmessungen
- Höhe 130 mm x Breite 40 mm x Tiefe 21 mm, Gewicht ca. 130 g
- Vollautomatischer Geräteabgleich
- Keine separaten Elektroden oder Kabel erforderlich
- Stromversorgung: 3 x Knopfzelle (CR2032)



ecom® • SCANTEMP •

Infrarotthermometer mit Thermoelementeingang und Laser

Mit Infrarotmessgeräten messen Sie die Oberflächentemperatur. Der besondere Vorteil ist die kurze Ansprechzeit (< 1 Sekunde), ohne das Messobjekt zu berühren. Ideal zur Messung von rotierenden oder spannungsführenden Teilen. Auch in der Lebensmittelindustrie werden heute gerne IR-Messgeräte eingesetzt, da die Produkte nicht kontaminiert werden.

Wichtige Merkmale und technische Daten:

- IR-Temperaturmessgerät mit Eingang für Thermoelementfühler NiCr-Ni (Typ K)
- Großes Display: zur gleichzeitigen Darstellung von Messwert sowie Max/Min- oder Grenzwerten
- Mit Ziellaser und Hintergrundbeleuchtung
- Großer Temperaturbereich:
 - Infrarot: -33 ... +500 °C
 - Thermoelementeingang: -64 ... +1370 °C
- HOLD-, MAX-, MIN-, DIF-, AVG-Funktion
- Einstellbarer Emissionsgrad
- Akustische und optische Grenzwertalarne (HI-LOW)



ecom® • UNO •

Differenzdruck-Messgerät

Viele Druckmessungen im Umfeld von Heizungsanlagen, wie die Messung von Gasfließdruck, Düsenschlussdruck oder Kaminzug, lassen sich mit dem ecom-UNO einfach und schnell erledigen. Das Gerät ist klein und handlich, es passt in jede Tasche. Mit dem integrierten Magneten kann das ecom-UNO sicher an Metallflächen befestigt werden. Für die Arbeit bleiben so beide Hände frei. Das Gerät wird mit 2 handelsüblichen 1,5 V-Mignon-Batterien betrieben, die ohne Werkzeug wechselbar sind. Das ecom-UNO ist mit den Messbereichen +/-200 hPa oder +/-30 hPa lieferbar.

- Klein und handlich im Taschenformat
- Automatische Messbereichsumschaltung
- Optimal zur Einstellung von Brennern und Heizungsanlagen
- Messung von Gasfließdruck und Kaminzug
- 4 umschaltbare Einheiten: hPa/mbar, mmHg, psi
- Integrierter Magnet zur Befestigung an Metallflächen
- Stromversorgung über 2 handelsübliche Batterien 1,5 V AA (Mignon)

Technische Daten (technische Daten für ecom-UNO 30 in Klammern)

Messbereich:	200 hPa (30 hPa)	2038 mm H2O (306 mm H2O)	2,9 psi (0,43 psi)	150 mm Hg (22,5 mm Hg)
Auflösung:	0,01 hPa (0,001 hPa)	0,1 mm H2O (0,01 mm H2O)	0,01 psi (0,001 psi)	0,01 mm Hg (0,001 mm Hg)
Überlast:	300 hPa (50 hPa)	3060 mm H2O (510 mm H2O)	4,35 psi (0,75 psi)	225 mm Hg (37,5 mm Hg)
Genauigkeit:	+/- 1 %			
Umgebungstemperatur:	0 °C ... 40 °C			
Lagertemperatur:	-20 °C ... 70 °C			
Batterietyp:	2 x 1,5 V AA (Mignon)			
Stromverbrauch:	20 mA (8 mA)			
Abmessungen:	106 x 64 x 28 mm			
Gewicht:	150 g			



ecom® • GSK •

ecom® • GSK2 •

Gasspürkopf ecom-GSK und ecom-GSK2

Die Gasspürköpfe ecom-GSK und ecom-GSK2 sind zum schnellen und sicheren Auffinden von Undichtigkeiten an Gasinstallationen konzipiert. Im Gegensatz zu Lecksuchsprays, die Abdichtungen aus z.B. Hanf aufquellen und kurzzeitig wieder abdichten können, ist die Lecksuche mit den Gasspürköpfen unproblematisch. Die Geräte zeigen vorhandene Gaskonzentrationen im Display an und warnen durch ein optisches und ein akustisches Signal ab einer Gaskonzentration von mehr als 50 ppm Methan. Hierdurch können selbst kleine Leckagen aufgespürt werden. Die robusten Sensorköpfe sind mit einem beweglichen Schwanenhals verbunden, sodass auch schwer zugängliche Anlagenteile erreicht werden können. Die Gasspürköpfe werden mit 2 Micro-Batterien (ecom-GSK) oder mit 3 Baby (C)-Batterien (ecom-GSK2) betrieben. Als optionale Stromversorgung können Akkus (Nickel-Metallhydrid) verwendet werden. Zum Nachladen der Akkus stehen optional eine Ladestation (ecom-GSK) und ein Tischladegerät (ecom-GSK2) zur Verfügung.

Technische Daten ecom-GSK (abweichende technische Daten für ecom-GSK2 in Klammern)

Anzeigebereich:	bis 0,5 % Methan
Anspruchzeit:	< 2 Sekunden
Anzeige:	Balkendiagramm; Sichtfenster ca. 20 x 7 mm
Akustische/Optische Warnung:	1 Balken - 14 Balken
Stromversorgung:	Batterie 2 x 1,5 V AAA (3 x 1,5 V Baby (C)) oder Akku 2 x 1,2 V AAA NiMH (3 x 1,2 V Baby (C) NiMH)
Betriebszeit mit Batterien:	ca. 2 h (> 8 h)
Aufwärmzeit max.:	3 min.
Zulässige Betriebstemperatur:	- 5 bis 40 °C (0 bis 50 °C)
Zulässige Lagertemperatur:	- 25 bis 40 °C
Zulässige Umgebungfeuchte:	20 bis 80 % rF
Abmessungen:	
Gehäuse:	155 x 35 x 22 mm (220 x 70 x 45 mm)
Flexarm:	165 mm (420 mm) lang
Gewicht:	160 g (500 g)



ecom® • P615 •

Differenz-Thermometer

Mit dem Differenz-Thermometer ecom-P615 lassen sich 2 Temperaturen gleichzeitig messen. Zur Ermittlung der Temperaturen stehen 3 verschiedene Fühler zur Verfügung: Tauch- Einstechfühler, Oberflächenfühler, Zangenfühler. Hiermit können viele Messungen wie z.B. die Temperaturspannung zwischen Vor- und Rücklauf einer Heizungsanlage in der Gebäudetechnik ausgeführt werden.

Technische Daten:

- Stromversorgung: 9 V Blockbatterie
- Batteriestandzeit: ca. 20 h
- Eingänge: 2 Thermoelemente Typ K, J, L, N, T
- Messbereich: -200 bis 1370 °C
- Auflösung: 0,1 °C
- Messunsicherheit: ± 0,2 °C von -40 bis 200 °C
± 0,5 °C bis 1000 °C
± 1,0 °C im restlichen Bereich
- Abmessungen: 200 x 85 x 40 mm (L x B x H)
- Betriebstemperatur: 0 bis 40 °C
- Gewicht: 300 g



ecom® • P670 •

Luftfeuchte-Messgerät

Mit dem Temperatur/Feuchtemessgerät ecom-P670 lassen sich Temperatur und relative Luftfeuchte gleichzeitig messen. Zur Ermittlung der Messwerte steht ein Kombifühler zur Verfügung. Hiermit können viele Messungen wie z.B. die Taupunktmessung in feuchtegefährdeten Räumen in der Gebäudetechnik ausgeführt werden.

Technische Daten:

- Stromversorgung: 9 V Blockbatterie
- Eingänge: 2-Kanal; Feuchte und Temperatur
- Messbereich: 0 bis 100 %rF
-30 bis 80 °C
- Auflösung: 0,1 %rF
0,1 °C
- Messunsicherheit: ± 1,5 %rF
± 0,1 °C von 0 bis 80 °C
sonst 0,1 % vom Messwert
- Abmessungen: 200 x 85 x 40 mm (L x B x H)
- Betriebstemperatur: 0 bis 40 °C
- Gewicht: 300 g



Leica DISTO™ D2

Laser-Entfernungsmesser

Das kleine und handliche Einsteigermodell wurde speziell für den Innenbereich entwickelt. Die Direkttasten zum Addieren und Subtrahieren sowie zur Flächen- und Volumaberechnung ermöglichen ein schnelles und sicheres Aufmaß. Dabei werden die letzten 10 Ergebnisse gespeichert. Wie bei allen Leica Laserdistanzmessgeräten ist der Laserpunkt klar sichtbar. So sehen Sie immer genau bis wohin Sie messen, auch an schwer zugänglichen Stellen. Leica DISTO™ D2 – und Sie nehmen kein Maßband mehr in die Hand.

Funktionen

- Minimum- und Maximummessung
- Indirekte Messung mittels Pythagoras
- Aufruf der letzten 10 Messungen
- Displaybeleuchtung
- Flächen- und Volumenmessung
- Addition/Subtraktion
- Selbstausröser

Technische Daten

- Stromversorgung: Batterien: 2 x 1,5 V AAA
- Messbereich: 0,05 m bis 60 m
- Anzeige: 0,001 m
- Messgenauigkeit: ± 1,5 mm
- Abmessungen: ca. 111 x 42 x 23 mm (L x B x H)
- Gewicht: ca. 90 g

